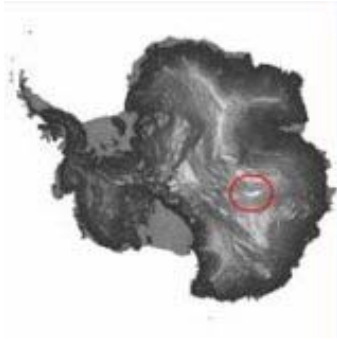


# لماذا تجذب القارة المتجمدة الجنوبية علماء الفلك؟

إعداد: م. ألكسندر العادلي



الشكل (1). موقع محطة فوستوك

19

89.2

.1983

.1992

3500

50

250

1996

:

(2 )

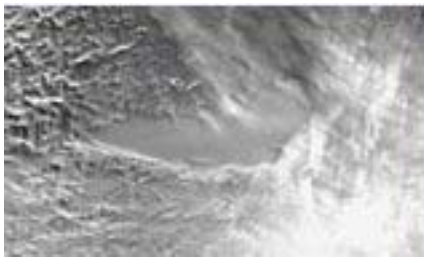
1961

.1957

(Ontario)

:

6



الشكل (2). بحيرة فوستوك

120

3600

1988

(Forward-contamination)

(Voyager)  
(NASA)

(Galileo)

( ) ( )  
1969 ( ) 12  
.1967

.12 1967

(2015 )

Roald Amundsen

1911

Amundsen

Robert Scott

Amundsen

Robert Scott

100

Amundsen-Scott

1956

1975

)

200

80

(

60

80

( 3000 )

...



الشكل (3). محطة أموندسن- سكوت.

3

Amundsen-Scott

South Pole Telescope

(SPT)

5

Antarctic Muon And Neutrino Detector Array (AMANDA)

Super-Kamiokande

1000



الشكل (4). جزء من تلسكوب أماندا.

IceCube

(2007)

Neutrino Detector  
(photomultiplier)

2450 1450

4

IceCube Neutrino Detector

String

.theory

. ([www.wikipedia.org](http://www.wikipedia.org))

:\_\_\_\_\_